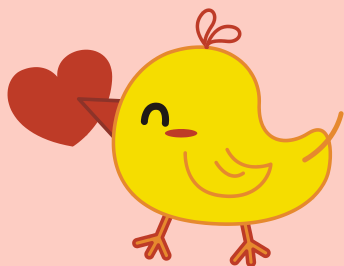


病児・病後児保育

病児・病後児保育とは……！

病気にかかっている、あるいは病気の回復期にあるお子さんを日中お預かりして、保護者にかわってお子さんの保育と看護を行う施設です。

専任の保育士、看護師が、お子さんの症状にあわせた症状や状況に合わせた保育、看護をします。



利用可能日 月曜日～金曜日

保育時間 朝8時～夕方6時まで。

実施場所 神栖済生会病院内<3階>
病児・病後児保育室

神栖済生会病院
TEL0299-97-2111

お待ちしております

います

