

！
現在、首都圏を中心に新型コロナウイルスの感染が爆発的に拡大しています。また神栖市でも感染が拡大中です。これに伴い、当院ではおくすりのみの受付について、以下の対応をさせていただきます。

おくすりのみの 受付について

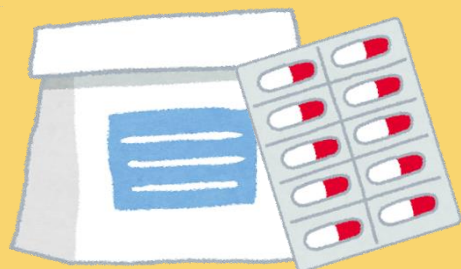
当院に定期的に通院し、症状が安定している方で、おくすりのみを希望される方はお申し出ください。

✓ 処方日数は基本最大30日になります。

※おくすりによっては処方日数に制限がございます。

※慢性期疾患等で、定期的な予約外来を受診していて、同一処方を継続されている方が対象になります。

※症状によっては受診が必要となる場合もございますのでご了承ください。



社会福祉法人 恩賜 済生会

神栖済生会病院